

Pré – Requisito para conectar no Site **PORTAL ESTUDANTE**

- Verificar se a Máquina está conectada na Internet, digite: www.transurbrp.com.br
- Sites do Portal Estudante: <http://portalestudante.transurbrp.com.br/> ou <http://187.50.108.92:8081/student/>.
- Colocar o caminho do site **PORTAL ESTUDANTE** nos **sites confiáveis**:
 - No Windows Internet Explorer, Clicar na opção ferramentas > Opções da Internet.

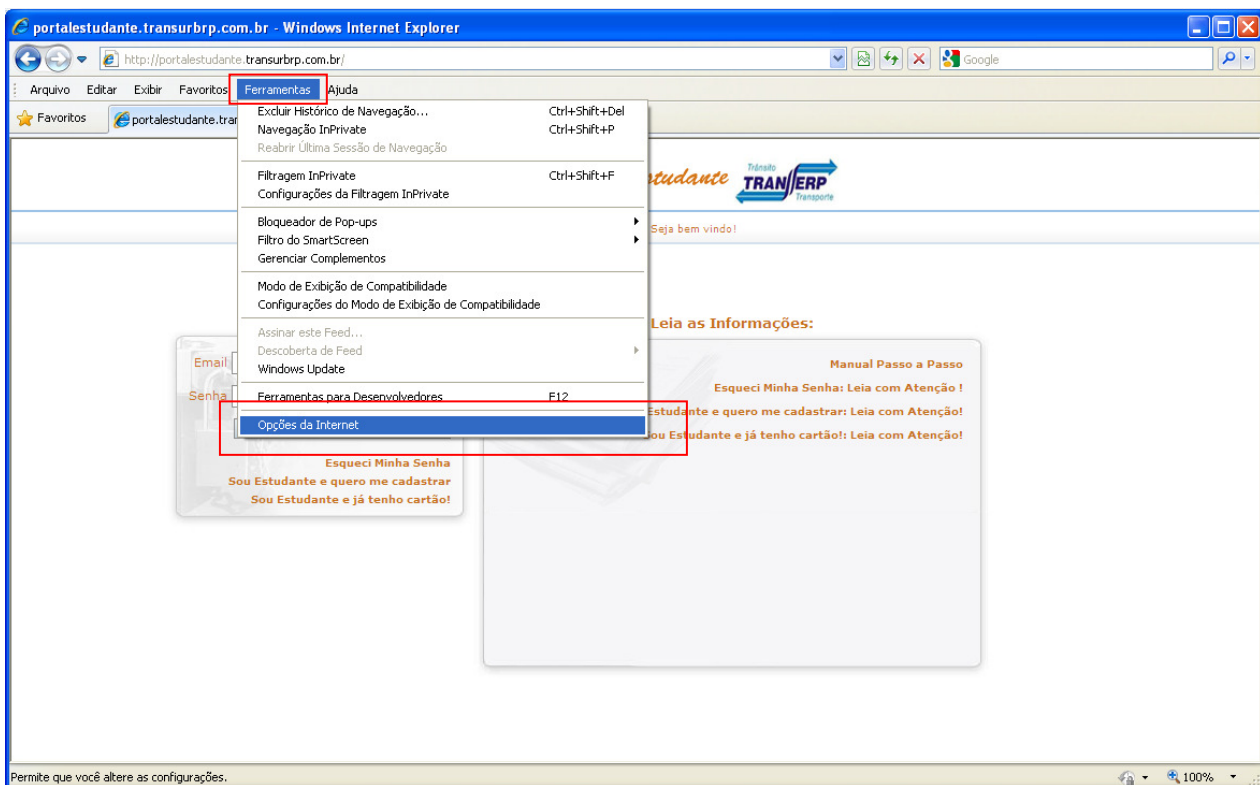


Figura 1

- Na aba Segurança, Clicar no ícone Sites confiáveis, e depois no Botão Sites.

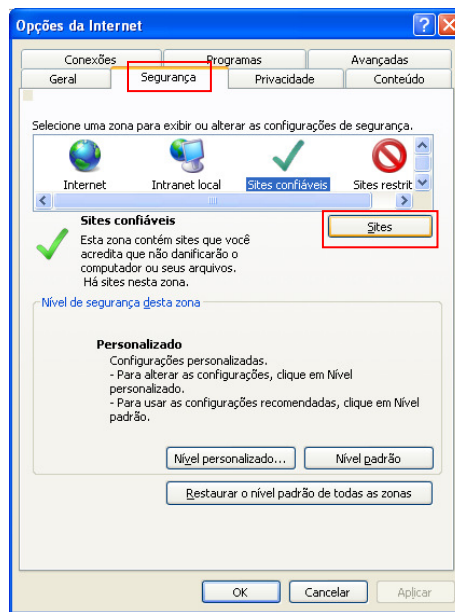


Figura 2

- No Campo “Adicionar este site à Zona”, o endereço do site do portal:
<http://portalestudante.transurbrp.com.br/> ou <http://187.50.108.92:8081/student/>.
Clicar no botão **adicionar** e depois clicar em **Fechar**.

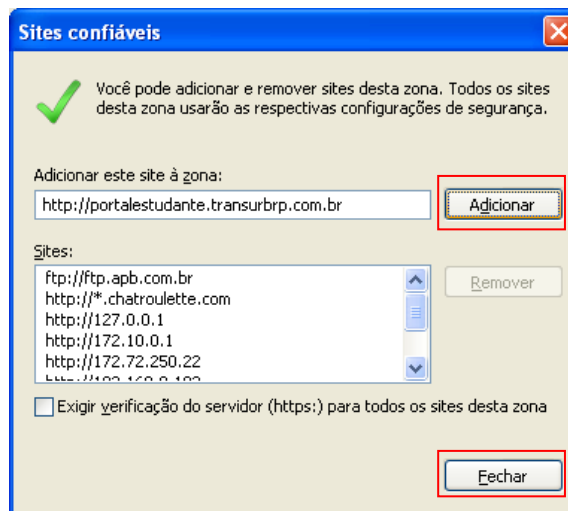


Figura 3

- Clicar em OK, Acessar o Portal Estudante de acordo com os links informado acima.

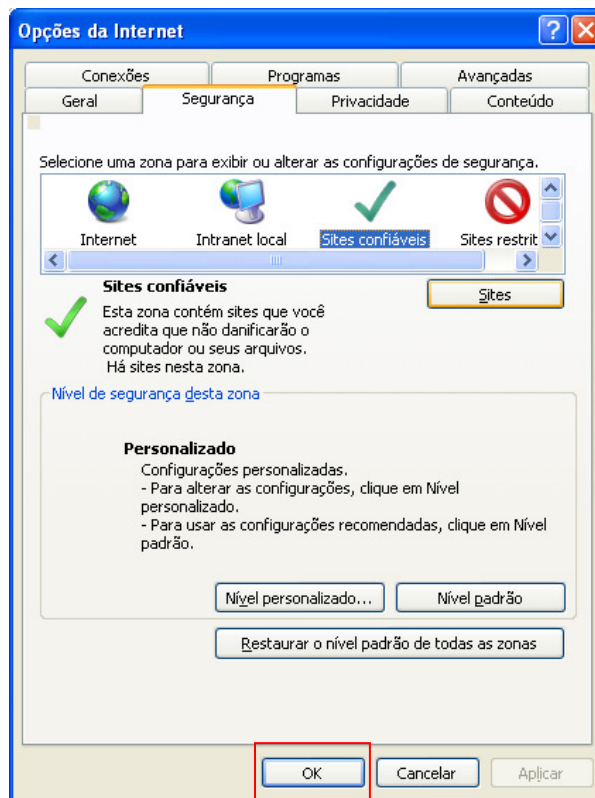


Figura 4